

VESTE

Modèle n°13 W

TAILLE UNIQUE

38 à 42

FOURNITURES

Qualité " LE RAINBOW " de WELCOMME

9 pelotes col. Kaki n°982

Qualité " FESTIVAL " de WELCOMME utilisée en double

6 pelotes col. Noir n°, 2 pelotes col. Vert n°?

Aiguilles n°4 et n°5 1/2. 1 aig. circulaire n°4. 4 boutons, 2 épaulettes.

POINTS EMPLOYES

Côtes 1/1 : aig. n°4 et n°5 1/2

Jersey endroit jacquard : aig. n°5 1/2, suivre la grille en utilisant un peloton pour chacun des col. et en ayant soin de bien croiser les fils aux changements de coloris.

ECHANTILLONS

Un carré de 10 cm en jersey endroit jacquard = 17 m. et 21 rgs.

Un carré de 10 cm en côtes 1/1 = 20 m. et 21 rgs.

REALISATION

DOS

Avec les aig. n°4 et le col. NOIR, monter 118 m. et tricoter 1,5 cm de côtes 1/1 puis faire un rg envers sur l'envers en répartissant 19 diminutions.

On a 99 m.

Avec les aig. n°5 1/2 continuer en jersey endroit jacquard et en augmentant à chaque extrémité : 1 m. tous les 22 rgs : 2 fois puis 1 m. tous les 24 rgs : 2 fois.

À 46 cm de hauteur totale, continuer droit sur les 107 m. obtenues.

Les diminutions d'épaules et d'encolure se feront en même temps.

À environ 76 cm de hauteur totale, soit après le 156^e rg, pour les épaules, rabattre à chaque extrémité tous les 2 rgs : 2 fois 12 m. et 1 fois 13 m.

En même temps, avec la 2^e diminution d'épaules, pour l'encolure, rabattre les 23 m. centrales et terminer chaque côté séparément en rabattant côté encolure après 2 rgs : 1 fois 5 m.

DEVANT GAUCHE

Avec les aig. n°4 et le col. NOIR, monter 62 m. et tricoter 1,5 cm de côtes 1/1 puis faire un rg envers sur l'envers en répartissant 12 diminutions.

On a 58 m.

Avec les aig. n°5 1/2 continuer en jersey endroit jacquard et en faisant à droite les mêmes augmentations qu'au dos.

En même temps, à environ 32 cm de hauteur totale, soit après le 64^e rg, pour le col, commencer la partie en côtes 1/1 en empiétant sur les m. en jersey endroit jacquard : alternativement *1 m. en côtes 1/1 tous les 4 rgs et 1 m. en côtes 1/1 tous les 6 rgs* : 8 fois puis 1 m. en côtes 1/1 tous les 6 rgs : 1 fois. En même temps, augmenter à gauche alternativement *1 m. en côtes 1/1 tous les 2 rgs et 1 m. en côtes 1/1 tous les 4 rgs* : 5 fois puis 1 m. en côtes 1/1 tous les 2 rgs : 27 fois. On obtient en tout 54 m. en côtes 1/1 et 37 m. en jersey endroit jacquard.

À 73 cm de hauteur totale, pour l'encolure, rabattre à gauche tous les 2 rgs : 1 fois 46 m., 1 fois 3 m., 2 fois 2 m. et 1 fois 1 m.

À environ 76 cm de hauteur totale, rabattre l'épaule comme au dos.

DEVANT DROIT

Même travail en vis à vis.

MANCHES

Avec les aig. n°4 et le col. Noir, monter 64 m. et tricoter 1,5 cm de côtes 1/1 puis faire un rg envers sur l'envers en répartissant 9 diminutions.
On a 55 m.

Avec les aig. n°5 1/2 continuer en jersey endroit jacquard en augmentant à chaque extrémité : alternativement *1 m. tous les 2 rgs et 1 m. tous les 4 rgs* : 7 fois puis 1 m. tous les 4 rgs : 18 fois.

A environ 42,5 cm de hauteur totale, soit après le 85è rg, rabattre les 183 m. obtenues.

MONTAGE ET FINITIONS

Coudre l'épaule gauche.

Bordure de la veste :

Avec l'aig. circulaire n°4 et le col. Noir, en partant du bas du devant gauche relever sur l'endroit du travail 69 m. le long de la partie droite, à la suite sur l'envers du travail (pour le revers) 87 m. le long du biais du col, 1 m. dans l'angle, puis 56 m. sur l'encolure du devant gauche et sur l'endroit du travail 37 m. sur l'encolure du dos. Tricoter 1,5 cm de côtes 1/1 en augmentant à tous les rgs 1 m. de part et d'autre de la m. d'angle. Rabattre.

Le long du devant droit, tricoter une seconde bordure semblable en formant à mi-hauteur 4 boutonnières d'une m. (tricoter 2 m. ensemble, 1 jeté); la 1ère à 2 m. du bas, les suivantes espacées de 21 m.

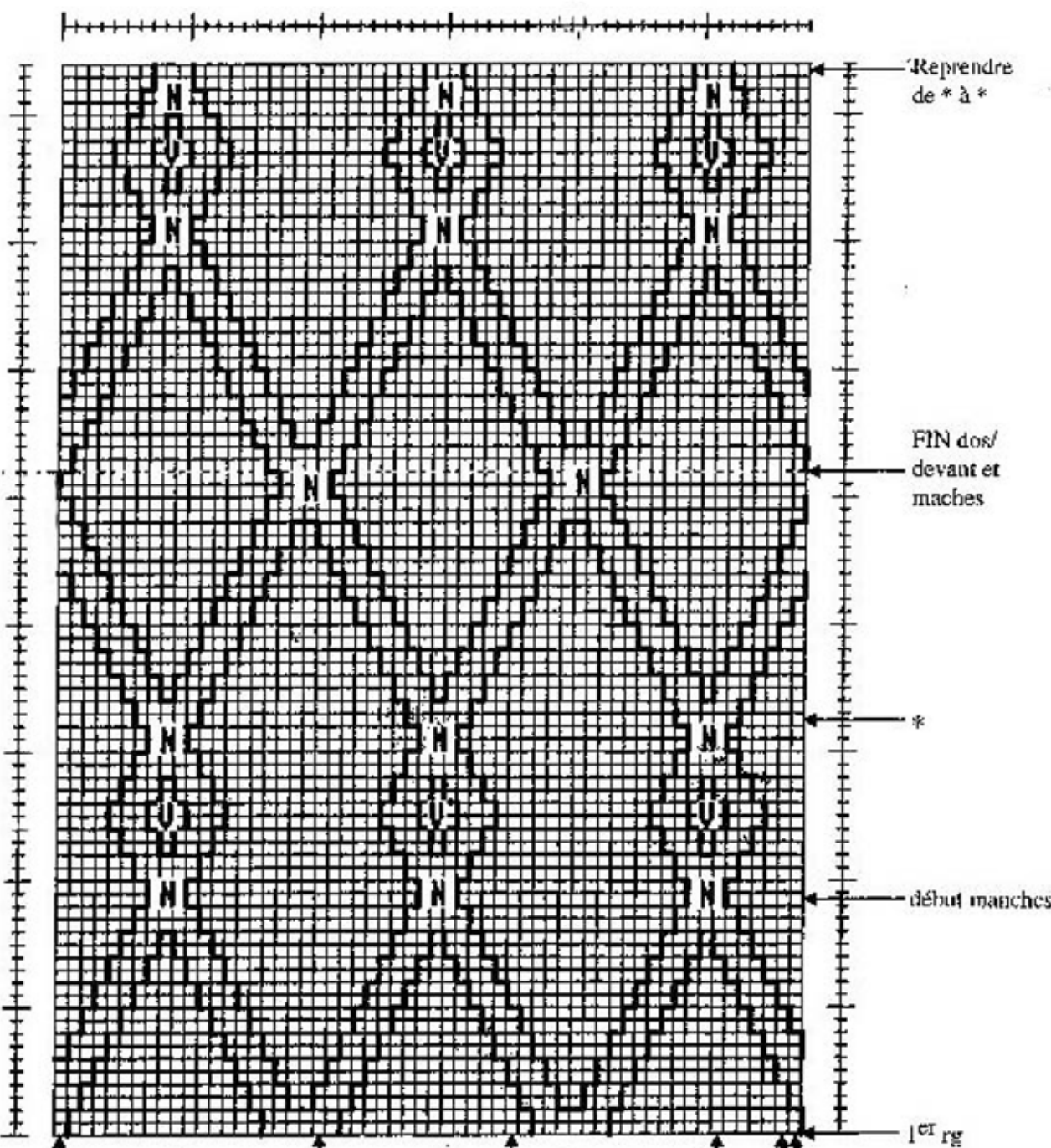
Coudre l'épaule droite ainsi que la bordure de la veste.

Monter les manches.

Coudre les côtés et le dessous des manches.

Coudre les boutons.

Fixer les épaulettes.





Répéter de * à *

Départ manches

Départ devant droit

Départ devant gauche

Départ dos

 = col. NOIR
 = col. VERT
 sur fond col. KAKI

